



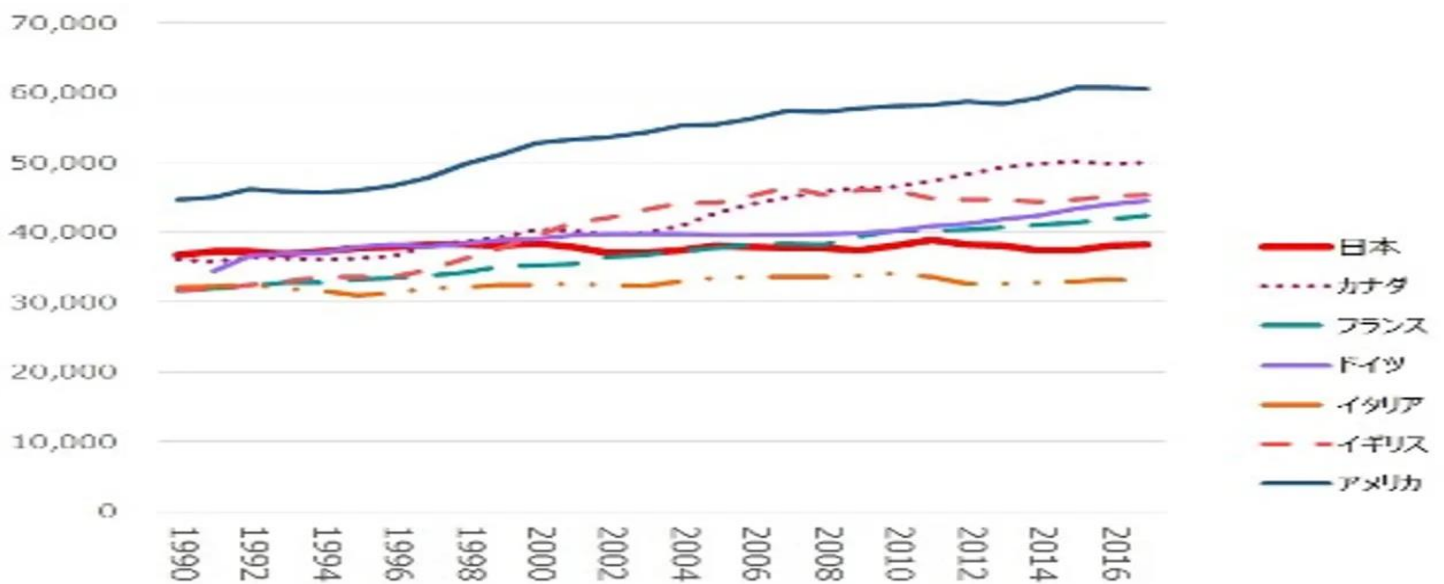
23春闘でペア獲得に向けてたたかおう！

物価高、円安！

実質賃金は低下の一途！

日本は30年賃金が上がっていません！！

会社は社員への人材投資をすべきです！



出所：OECD“Average annual wages”

平均賃金が下がる理由の一つとして、日本は労働組合加入率の低さが指摘されています。

新生 JR 東労組・東京地本の意見交換・座談会に参加し、今の職場の現実を訴えてください！

実質賃金を上げるために

23春闘をともにたたかきましょう！

要求実現 = 組織力 (数) は両輪です！