

# トライアングル

発行責任者 中山 雅雄  
編集者 小松 真吾

JR東労組  
池袋支部

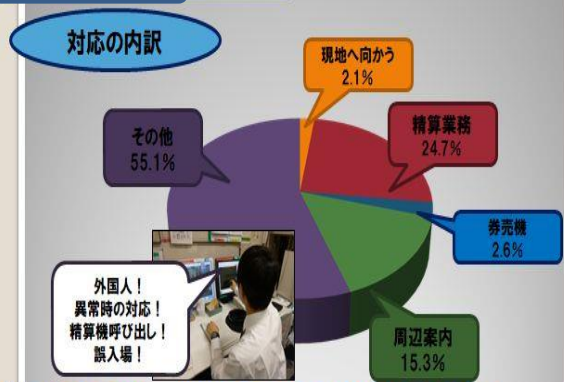
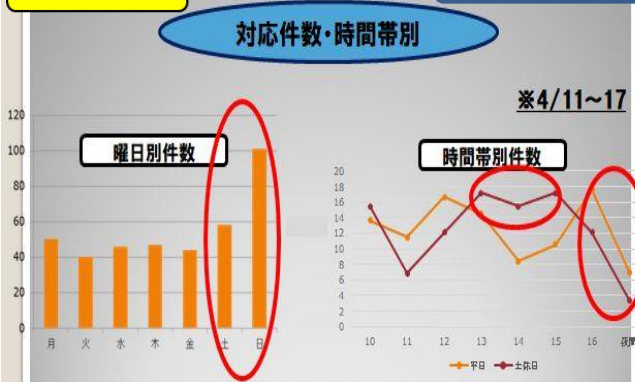
池袋駅分会

2018.01.12  
発行

## メトロポリタン口改札遠隔操作導入についての検証

データの的には

対応:南改札バックルーム



対応件数は土休日の方が多(100件超え)  
平日は土休日と比べて夕方・夜間の対応が多い 土休日は午後多い

その他:ジャパンレールパスをお持ちの外国人旅行者の対応  
誤入場、改札通過時、周辺施設の案内も同時に行っている

要員の的には

11:00~12:00  
14:30~15:00  
16:00~17:00

1人休憩に入ってしまうと...

2時間30分については要員が不足している

なぜか?

遠隔卓に付きっきりになってしまうため他の業務が出来ない!!

組合員の声

- ・遺失物、急病人、券詰まり対応が出来ない
- ・輸送障害時、振替案内が困難
- ・サービス低下につながっている
- ・昼と夕方の手薄な時間の休憩時に超勤が増え気が休まらない

対策として作業ダイヤを変更したが...遠隔卓が離れており、操作する南改札兼掌窓口を2人で対応していても多忙である!

検証をしての結論

池袋駅には遠隔操作システムは馴染まない!!

全分会が検証運動を推し進めよう!

職場の課題が解決されない限り新しい施策は受けられない!  
組合案の実現に向けて結集しよう!