

JR総連統一制度

月払掛金  
500円

健康状態にかかわらず、  
全ての組合員が加入できる制度です。

新規加入される方へ

新規にご加入の方は、月払掛金とは別に出資金として100円が必要になります。  
出資金は、初回掛金と合算して、給与より引き去りさせていただきますので、あらかじめご了承ください。

### 保障内容

病気等による		不慮の事故等による		不慮の事故による	
死亡・重度障害 共済金	入院共済金(注1) (月額)	死亡・重度障害 共済金	障害共済金 第3級の1・5～第14級	入院共済金(注2) (月額)	疾病障害見舞金 ドナー支援金
100万円	1,000円	200万円	90万円～4万円	1,000円	40,000円 (病気入院日額の40倍) 10,000円 (病気入院日額の10倍)

(注1) 病気等による入院: 病気等の治療を目的として、共済期間中に1日以上入院をした場合、入院1日目から180日を限度として共済金をお支払いします。

(注2) 不慮の事故による入院: 共済期間中に発生した不慮の事故を直接の原因として、事故の日からその日を含めて180日以内に開始した1日以上入院について、入院1日目から180日を限度として共済金をお支払いします。

### ●JRセット共済のしくみ

全員一律加入契約



任意加入契約

#### ① 団体生命共済

■ お手頃な掛金で大きな遺族(死亡)保障。掛金は性別・年齢に関係なく一律。  
最高保障額: 病気死亡3,000万円、不慮の事故等による死亡・重度障がい最高6,000万円、  
不慮の事故による入院・日額10,000円 (全員一律加入契約分含む)

5  
ページへ

#### ② 総合医療共済

■ 病気や不慮の事故による入院・手術などを保障。3種類の保障。  
掛金一律 5年満期タイプ: 掛金は性別・年齢に関係なく一律。5年後の満期金も楽しみな保障  
終身医療プランベーシックタイプ・総合タイプ: シンプル保障か手厚い保障の2タイプがある一生の保障  
終身医療プラン三大疾病タイプ: 三大疾病(急性心筋梗塞・脳卒中・がん)に特化した一生の保障

7  
ページへ

#### ④ 交通災害共済

■ 交通事故による死亡・障がい・入院・通院を保障。掛金は性別・年齢に関係なく一律。  
最高保障額: 交通事故死亡500万円、入院・日額7,500円、通院・日額3,750円

16  
ページへ

#### ③ 火災共済・自然災害共済

■ 火災・風水害・地震・盗難など住宅・家財の総合保障。掛金は全国一律。  
最高保障額: 火災6,000万円、風水害4,200万円、地震1,800万円

17  
ページへ

● JRセット共済は、組合員全員が一律で加入する仕組みの「全員一律加入契約」と、その上積みとして組合員やご家族が加入する「任意加入契約」があります。組合員本人が「全員一律加入契約」に加入されることにより、組合員だけでなく、そのご家族の方も上記の「任意加入契約」の①から④の共済がご利用できます。

※ここに記載されている内容は、共済制度の概要を説明したものです。ご契約の際はP.26以降の「ご契約のてびき(契約概要・注意喚起情報)」を必ずご覧ください。

## 私的保障の考え方

私的保障を考えたときのポイントはライフステージに合わせた保障を準備することです。独身時代、子育て期、退職準備期と必要な保障は変化していきます。  
おすすめプランを参考に自身の保障設計を行いましょう。

### おすすめプラン①

20代  
独身時代



フレッシュアップ  
プラン

保障は必要最小限。  
将来に向けて  
貯蓄をはじめましょう!

将来に向けた貯蓄を増やさなければならぬとわかっていても、生活や趣味、週末のレジャーなど、お金の使い道もいっぱい。できるかぎり家計の負担が軽い保障を上手に活用する必要があります。病気やけがでの入院・手術といった予想外の医療費への備えを、手頃な掛金で用意することをおすすめします。

#### 加入例 22歳男性

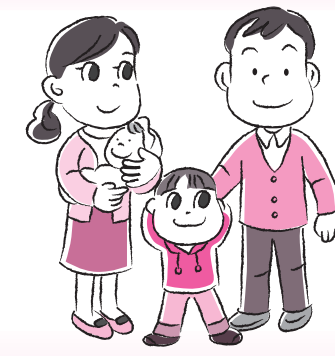
セット共済一律加入...500円/月  
セット共済任意加入30口...1,020円/月  
総合医療共済SAコース...3,000円/月  
交通災害共済25口...300円/月  
月々の掛金: 4,820円  
主な保障内容.....  
病気死亡: 450万円  
病気入院: 日額4,000円  
災害入院: 日額7,000円  
交通事故通院: 日額3,750円  
満期金: 137,575円(5年後)

おすすめ  
ポイント

満期金を活用して、  
お金を貯める  
習慣づくり!

### おすすめプラン②

30代～40代  
子育て期



家族のために  
大きな保障が  
必要な時期です。

子どもが生まれたり、万一のと看、遺された家族のための生活費や教育費など、必要な保障は大きくなります。また、マイホームの購入など、家計の支出がピークを迎えるのもこの年代。あわせて、健康が気になってくる方も多いでしょう。それぞれの状況や目的に合わせ、必要な保障を見極め、ご準備することをおすすめします。

#### 加入例 35歳男性

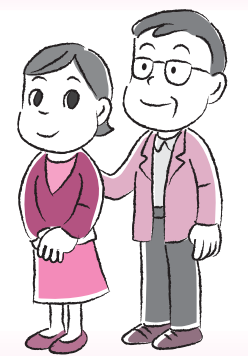
セット共済一律加入...500円/月  
セット共済任意加入290口...8,960円/月  
総合医療共済SEコース...3,730円/月  
交通災害共済25口...300円/月  
月々の掛金: 13,490円  
主な保障内容.....  
病気死亡: 3,000万円  
病気入院: 日額6,000円  
災害入院: 日額15,000円  
交通事故通院: 日額3,750円  
手術共済金: 5・10万円

おすすめ  
ポイント

家族のための  
遺族保障と、入院・手術・  
通院など一生の幅広い  
医療保障をご希望の方に!

### おすすめプラン③

50代以降  
退職準備期



こどもの独立や  
退職後を見据えた  
準備が必要です。

親としての責任を果たし、ほっと一息つけた家族のための生活費や教育費など、必要な保障は大きくなります。また、マイホームの購入など、家計の支出がピークを迎えるのもこの年代。あわせて、健康が気になってくる方も多いでしょう。それぞれの状況や目的に合わせ、必要な保障を見極め、ご準備することをおすすめします。

#### 加入例 50歳男性

セット共済一律加入...500円/月  
セット共済任意加入150口...4,860円/月  
総合医療共済TEコース...4,100円/月  
交通災害共済25口...300円/月  
月々の掛金: 9,760円  
主な保障内容.....  
病気死亡: 1,600万円  
病気入院: 日額6,000円  
災害入院: 日額15,000円  
交通事故通院: 日額3,750円  
手術共済金: 5万円

おすすめ  
ポイント

終身の医療保障で、  
退職後を見据えた  
保障設計を!